

Miejski Ogród Zoologiczny w Warszawie



Miejski Ogród Zoologiczny

Nasze motto to: Działajmy wspólnie, by chronić przyrodę!

Zoo to miejsce, gdzie przebywają dzikie zwierzęta.

Dzięki Zoo każdy może zobaczyć dzikie zwierzęta i poznać ich życie.

Czym zajmuje się Zoo

- Zoo chroni przyrodę.
- Zoo chroni zwierzęta, których jest na świecie mało.
- W Zoo hoduje się zwierzęta i prowadzi badania naukowe.
- Zoo organizuje i prowadzi lekcje, warsztaty, spotkania dla dzieci, młodzieży i dorosłych.
- W Zoo można dowiedzieć się ciekawych rzeczy o dzikich zwierzętach.
- W Zoo jest Ptasi Azyl. To mieszkanie dla dzikich ptaków.
- W Zoo pomaga się dzikim zwierzętom.

Co możesz u nas załatwić

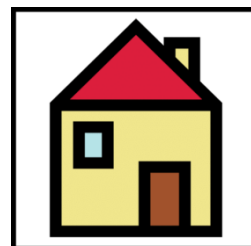
- Możesz obejrzeć zwierzęta.
- Możesz zostać naszym wolontariuszem i pomagać w opiece nad zwierzętami.
- Uczeń i student może u nas odbyć praktykę zawodową.
- W Zoo możesz zapisać się na warsztaty o przyrodzie.



Adres Miejskiego Ogrodu Zoologicznego

ul. Ratuszowa 1/3

03-461



Wskazówki dojazdu

Najbliższy przystanek tramwajowy: Ratuszowa Zoo

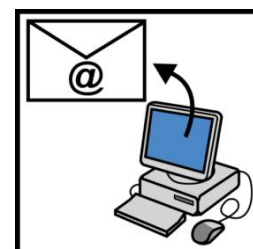
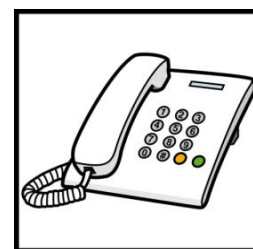
Najbliższa stacja kolejowa: Warszawa Zoo



Kontakt

tel. 22 619 40 41

mail: zoo@zoo.waw.pl



Kontakt do pracowników

[Link do kontaktu do pracowników](#)



Godziny pracy

Możesz do nas przyjść codziennie.

Możesz do nas przyjść:

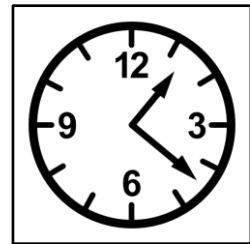
W miesiącach: grudzień, stycznia w godzinach od 9.00 do 15.30

W miesiącach: luty, listopad w godzinach od 9.00 do 16.00

W miesiącach: marzec, październik w godzinach od 9.00 do 17.00

W miesiącach: kwiecień, wrzesień w godzinach od 9.00 do 18.00

W każdy dzień świąteczny i w każdą sobotę w godzinach od 9.00 do 19.00

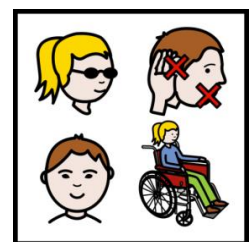


Ważne: Bilet kupisz w kasie.

Kasy zamykane są zawsze godzinę wcześniej.

Więcej informacji dla osób z niepełnosprawnościami:

[Link do deklaracji dostępności](#)



Symbole: <http://www.arasaac.org/> udostępnione na licencji CC (BY-NC-SA)